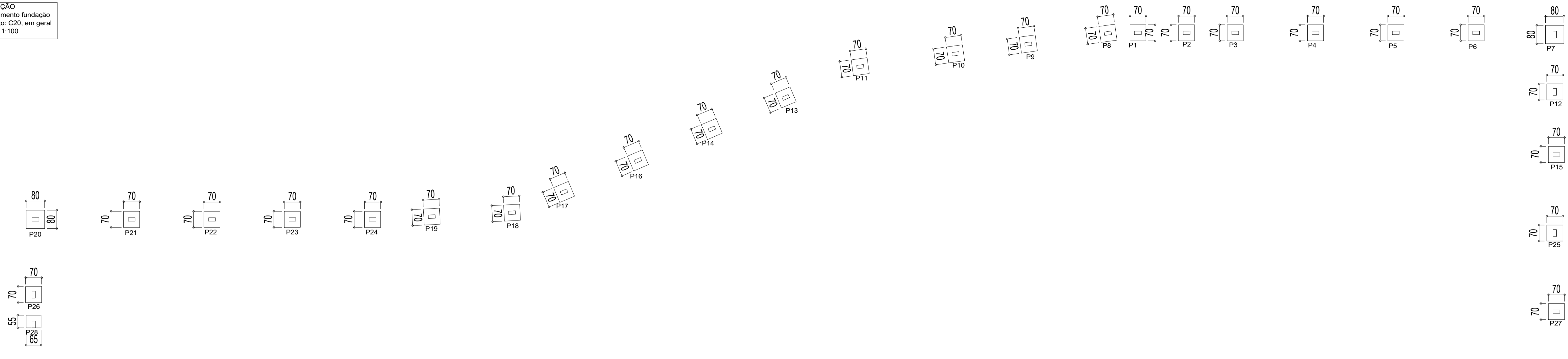
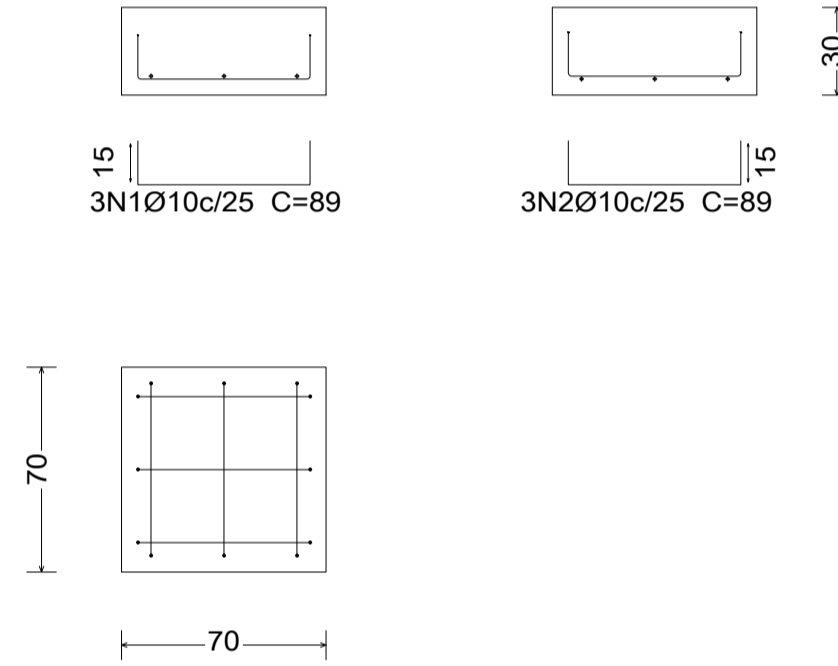


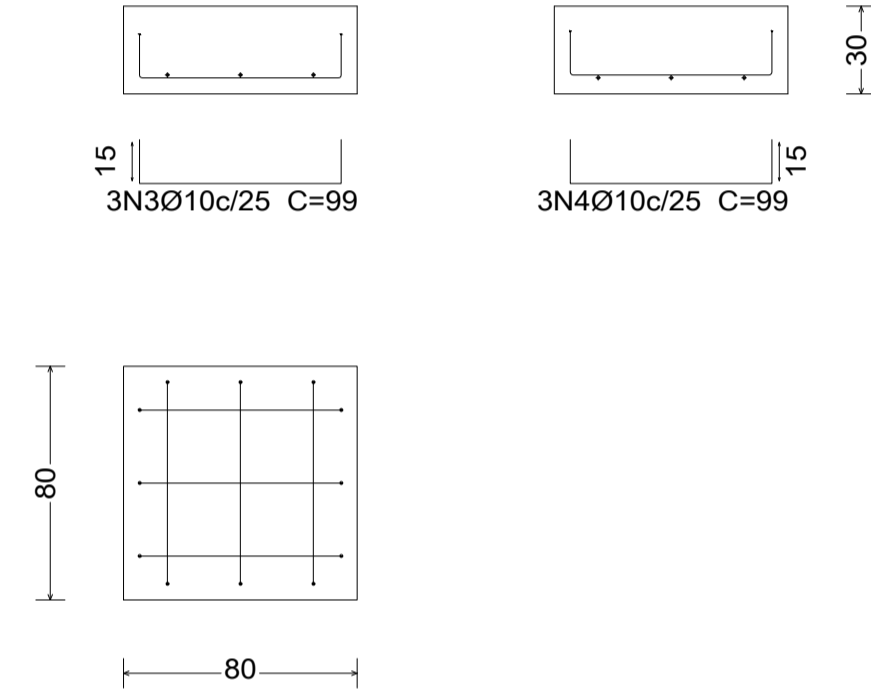
FUNDAÇÃO
 Detalhamento fundação
 Concreto: C20, em geral
 Escala: 1:100



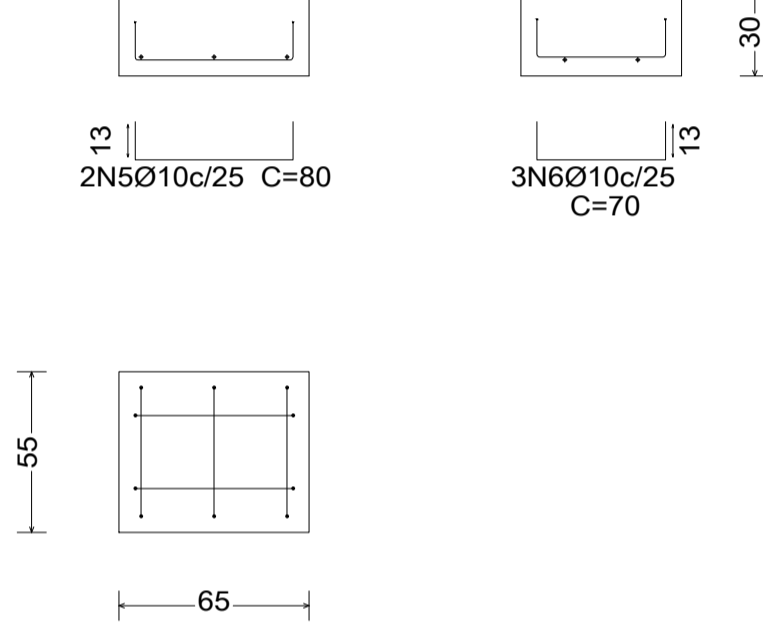
P1, P2, P3, P4, P5, P6, P8, P9, P10, P11, P12, P13, P14, P15, P16, P17, P18, P19, P21, P22, P23, P24, P25, P26, P27, P29, P30, P31, P32, P33, P34, P35 e P36



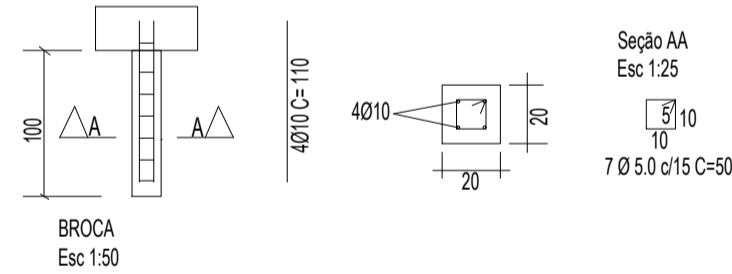
P7 e P20



P28

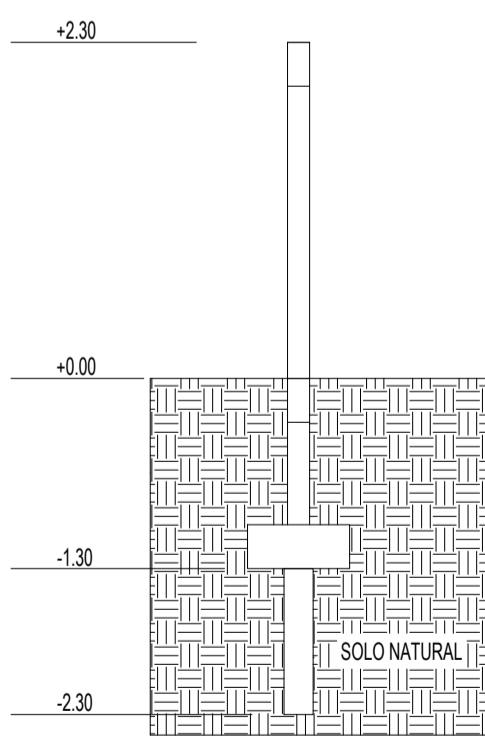


EXECUTAR BROCCAS NOS PILARES P7, P8, P9, P10, P11, P12, P13, P14, P16, P17, P18, P19, P20, P21, P22, P23 E P24.



Resumo Aço BROCAS	Comp. total (m)	Peso+10% (kg)
CA-50	74.80	50
CA-60	05	10

Elemento	Pos.	Diam.	Q.	Dob. (cm)	Rela. (cm)	Dob. (cm)	Comp. (cm)	Total (cm)	CA-50 (kg)	CA-60 (kg)
P1=P2=P3=P4=P5	1	Ø10	3	15	59	15	89	267	1.6	
	2	Ø10	3	15	59	15	89	267	1.6	
P6=P8=P9=P10=P11	1	Ø10	3	15	59	15	89	267	1.6	
	2	Ø10	3	15	59	15	89	267	1.6	
P12=P13=P14=P15	1	Ø10	3	15	59	15	89	267	1.6	
	2	Ø10	3	15	59	15	89	267	1.6	
P16=P17=P18=P19	1	Ø10	3	15	59	15	89	267	1.6	
	2	Ø10	3	15	59	15	89	267	1.6	
P21=P22=P23=P24	1	Ø10	3	15	59	15	89	267	1.6	
	2	Ø10	3	15	59	15	89	267	1.6	
P25=P26=P27=P29	1	Ø10	3	15	59	15	89	267	1.6	
	2	Ø10	3	15	59	15	89	267	1.6	
P30=P31=P32=P33	1	Ø10	3	15	59	15	89	267	1.6	
	2	Ø10	3	15	59	15	89	267	1.6	
P34=P35=P36	1	Ø10	3	15	59	15	89	267	1.6	
	2	Ø10	3	15	59	15	89	267	1.6	
P7=P20	3	Ø10	3	15	69	15	99	297	1.8	
	4	Ø10	3	15	69	15	99	297	1.8	
P28	5	Ø10	2	13	54	13	80	160	1.0	
	6	Ø10	3	13	44	13	70	210	1.3	
Total+10%:									3.5	
Total+10%:									(x33): 115.5	
Total+10%:									4.0	
Total+10%:									(x2): 8.0	
Total+10%:									2.5	
Ø10:									126.0	0.0
Total:									126.0	0.0
Resumo Aço FUNDAÇÃO	Comp. total (m)	Peso+10% (kg)								
CA-50	Ø10	191.8	130							



COTA DE ASSENTAMENTO DA FUNDAÇÃO
 ESC 1:50

OBSERVAÇÕES: É INDISPENSÁVEL O USO DO VIBRADOR AO LANÇAR O CONCRETO.

CONCRETO DAS FUNDAÇÕES, PILARES, VIGAS E LAJES DEVERÁ TER RESISTÊNCIA A COMPRESSÃO DE 20MPa.

RECOBRIMENTO DAS PEÇAS ESTRUTURAIS:
 SAPATAS E BROCCAS = 5,0CM
 PILARES = 2,50CM
 VIGAS = 2,50CM

NOS ELEMENTOS EM CONTATO COM SOLO (SAPATAS, BROCCAS E VIGA DO CINTAMENTO), APLICAR CONCRETO MAGRO
 SAPATAS E BROCCAS ESP. CONCRETO MAGRO DE 10CM, VIGAS 5,0CM.

PROJETO ESTRUTURAL



CLIENTE:
PREFEITURA DE CONCEIÇÃO DO CASTELO - ES
 CNPJ: 27.165.570/0001-98



TÍTULO:
MURO ESCOLA SANTA LUZIA
CONCEIÇÃO DO CASTELO - ES

FOLHA
0207

REFERÊNCIA:
SANTA LUZIA, CONCEIÇÃO DO CASTELO - ES

CONTEÚDO:
FUNDAÇÃO

RESPONSÁVEL TÉCNICO:
 LUAN SARTI BRUNELI, ENGENHEIRO CIVIL, CREA ES 0048833/D

DESENHO: LUAN SARTI BRUNELI DATA: FEVEREIRO DE 2025 FORMATO: A1 ESCALA: INDICADA UNIDADE: METRO ARQUIVO: ESTRUTURAL MURO